

EVAPORADOR ROTATIVO DIGITAL

O Evaporador Rotativo RV131 tem amplas aplicações nas Indústrias Químicas, Farmacêuticas e de Biotecnologia, Laboratórios de Pesquisa e Desenvolvimento e para Garantia de Qualidade.

O mostrador LED é grande, com as teclas sensíveis ao toque e um botão ajustável seleciona e programa facilmente os parâmetros do processo.

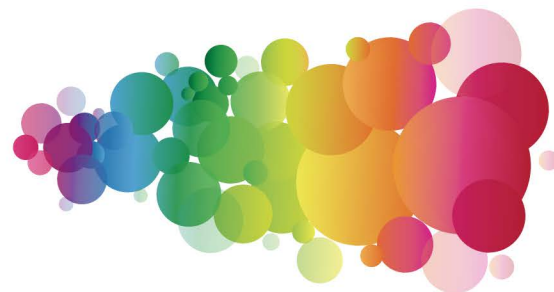
O condensador vertical de camada dupla com superfície de resfriamento de 1500 cm² fornece a coleta eficiente do vapor e recuperação de amostra.

LANÇAMENTO



RECURSOS

- Mostrador LED grande para definir e monitorar facilmente os parâmetros do processo;
- As teclas de toque e o botão ajustável permitem definir facilmente a temperatura de aquecimento, a velocidade de rotação, o tempo de operação e os tempos de ciclo (ciclos no sentido horário e / ou anti-horário);
- O equipamento tem uma trava de prevenção para evitar modificações na programação por toque acidental;
- O botão de ajuste pode ser girado rapidamente ou lentamente para alterar os parâmetros com rapidez e precisão;
- O banho de aquecimento de 5 Litros pode ser usado com Água ou Óleo, com faixa de temperatura de aquecimento de até 180 °C (no caso do Óleo);
- O equipamento possui um motor de Corrente contínua (sem escovas) com velocidades de rotação que variam de 20 a 320 rpm;
- Vem com controlador de temperatura PID, proteção superior, proteção contra queima a seco e funções de desligamento automático;
- Condensador vertical de camada dupla com superfície de resfriamento de 1500 cm² para coleta eficiente de vapor e recuperação de amostra;
- A vedação de PTFE com alta elasticidade preenchida com grafite e a mola de compressão proporcionam excelente vedação, bem como resistências a alta temperatura, corrosão e abrasão;
- Elevação manual para o posicionamento preciso do vidro, a altura de elevação varia até 180 mm e a variação do ângulo de inclinação é 0-360 ° (esquerda e direita intercambiáveis).



ESPECIFICAÇÕES



Modelo	RV131
Tensão de entrada, frequência	AC 100V-240V 60 Hz
Tipo de motor	Motor DC sem escova
Máx. Potência de entrada - Unidade principal	48W
Potência de aquecimento	1300W
Faixa de Temperatura	Temperatura ambiente + 5 °C ~ 90 °C Água) Temperatura ambiente + 5 °C ~ 180 °C Óleo)
Precisão de controle	Água ± 1,5 °C, Óleo ± 3 °C
Velocidade de rotação	20 - 300 RPM
	Controle de velocidade contínua, Incremente: 1 RPM
Sentido horário e anti-horário	sim
Intervalo de tempo de rotação	5 - 999 s
Intervalo de configuração de tempo	1 - 999 min
Ângulo de inclinação do frasco de evaporação	0-180 °
Método de levantamento	Manual
Deslocamento de curso	180mm
Grau de Vácuo	Máx. 4 mbar 3 mm HG
Capacidade do banho de aquecimento	5 L
Exibição	CONDUZIU
[DIN_EN60529] Classe de proteção	IP42
Proteção de sobrecarga	sim
Proteção contra superaquecimento	Quando a temperatura do sensor de temperatura PT1000 é 5 °C mais do que a temperatura definida, o aquecimento desliga automaticamente
Temperatura ambiente permissível	5-40 °C
Humildade Relativa Permissível	80,00%
Dimensão (LxPxA)	Unidade principal: 400 x 320 x 540 mm Banho de aquecimento: 300 x 300 x 205 mm
Peso (sem vidro)	Unidade principal: 8,6 Kg Banho de aquecimento: 3 Kg