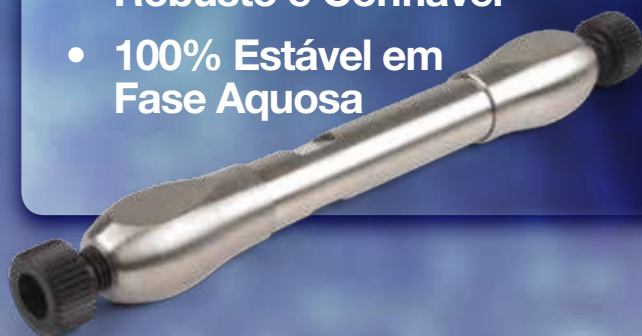


# NOVA Coluna Kinetex Biphenyl

Seletividade que uma C18 não pode oferecer!

- Incrível Poder de Separação
- Robusto e Confiável
- 100% Estável em Fase Aquosa



Rua David Ben Gurion, 701  
Morumbi - Sao Paulo  
CEP: 05634-001  
Tel: +55 11 3464-8900  
Fax: 55 11 3464-8901  
allcrom@allcrom.com.br  
<http://www.allcrom.com.br>

 **phenomenex**<sup>®</sup>  
...breaking with tradition<sup>SM</sup>

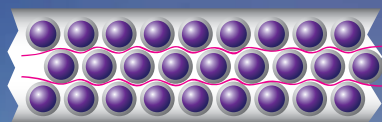


# Vantagens da Kinetex Core Shell

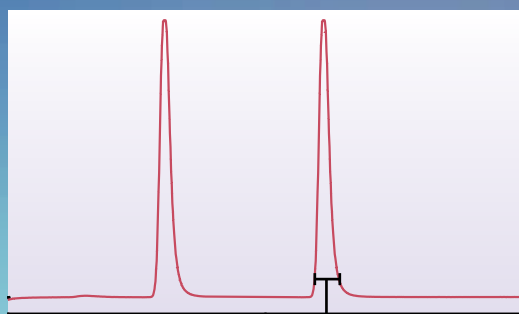
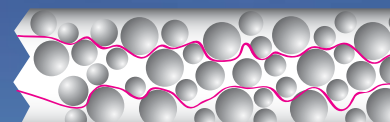
A Tecnologia Core Shell Kinetex® produz um aumento nas eficiências quando comparada com as colunas tradicionais totalmente porosas do mercado, produzindo uma resolução cromatográfica marcante, maiores capacidades de pico e maior sensibilidade, de forma que os laboratórios possam aproveitar ao máximo suas análises de HPLC/UHPLC.



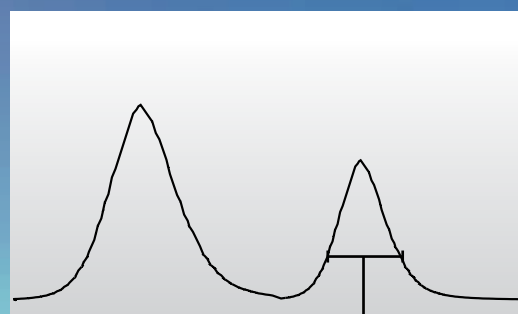
**Kinetex Core Shell**



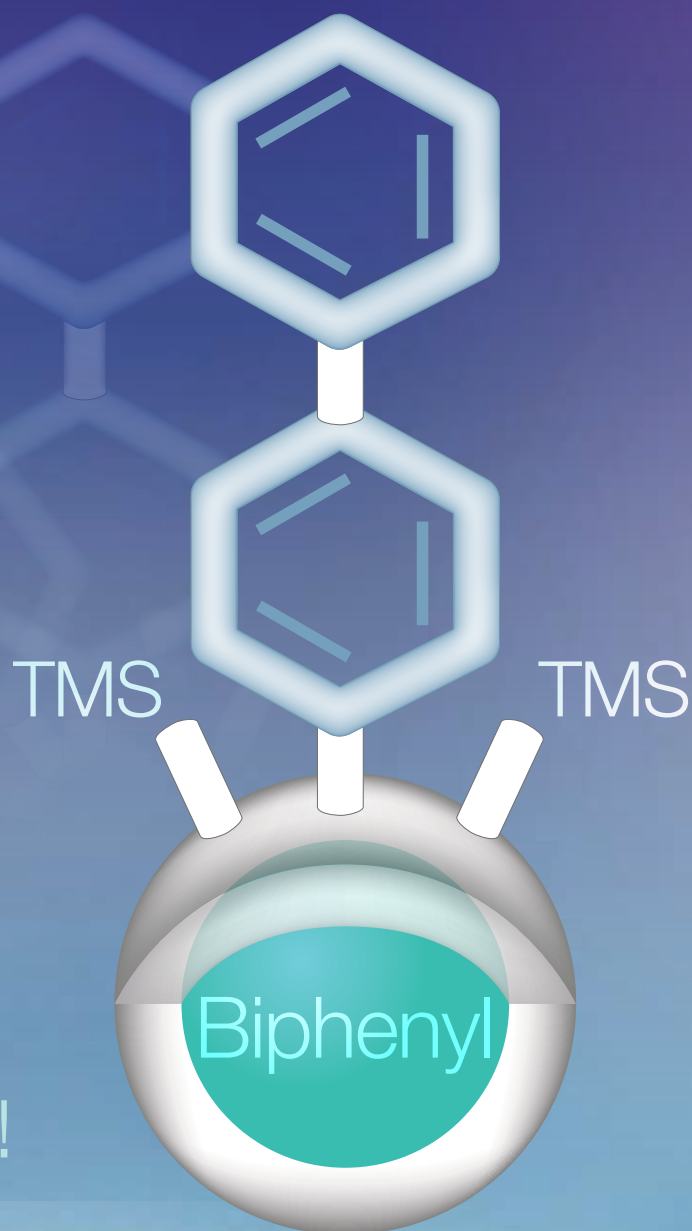
**Totalmente porosas**



**Menor  
alargamento de banda**



**Maior  
alargamento de banda**



Apresentamos a  
Kinetex Biphenyl  
de Alto Desempenho!

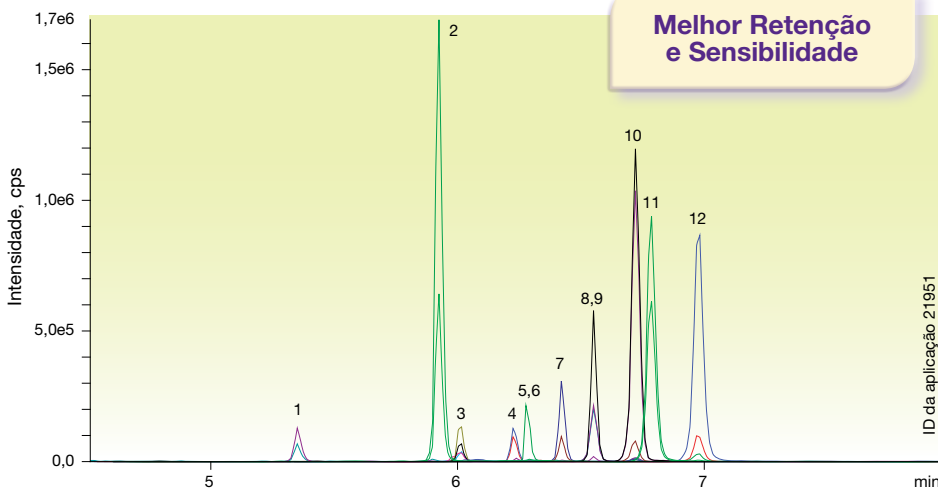
Transforme suas análises de fase reversa .....	<b>Págs. 4-5</b>
Análise de Anestésicos, Antidepressivos e Drogas de Abuso .....	<b>Pág. 6</b>
Maior vida útil em amostras Biológicas .....	<b>Pág. 7</b>
Ampla gama de seletividades Kinetex .....	<b>Pág. 8</b>
Escalabilidade Completa de HPLC a UHPLC .....	<b>Pág. 9</b>
Você pode confiar na Qualidade e Reprodutibilidade .....	<b>Pág. 10</b>
Informações para compra .....	<b>Pág. 11</b>

# Transforme suas Análises de Fase Reversa

Pense em alto desempenho, melhor retenção e na capacidade de obter resultados que uma coluna C18 tradicional não consegue. A Kinetex® Biphenyl oferece os benefícios do alto desempenho de uma partícula core shell com uma fase estacionária única, capaz de alcançar a seletividade ideal para o desenvolvimento de um método de fase reversa. Use as colunas Kinetex Biphenyl para obter melhor retenção, maior sensibilidade e resultados gerais melhores; especialmente para compostos aromáticos.

## Micotoxinas

### Kinetex 2,6µm Biphenyl



#### Condições para todas as colunas

**Coluna:** Kinetex 2,6µm Biphenyl  
Waters SunFire 3,5µm C18

**Dimensões:** 50 mm x 2,1 mm

**Fase móvel:** A: 5 mM Acetato de Amônio com 0,1% Ácido Acético  
B: Metanol com 5 mM Acetato de Amônio 0,1% Ácido Acético

Gradiente:	Tempo (min)	% B
	0	2
	2	2
	5	80
	5,2	98
	8	98
	8,01	2
	11	2

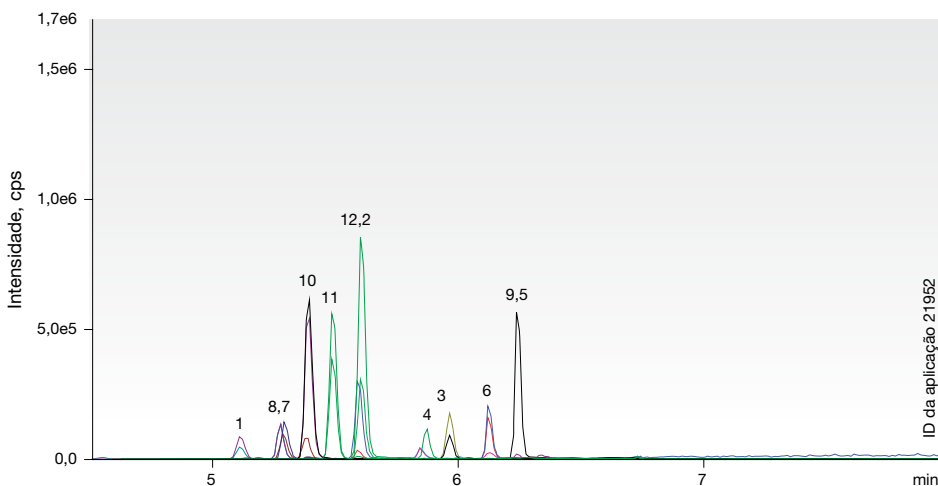
**Taxa de fluxo:** 0,45 mL/min

**Temperatura:** 40 °C

**Deteção:** MS/MS (AB SCIEX API 4000™)

- Amostra:**
- 15-Acetildeoxinivalenol
  - DAS
  - FB1
  - HT2 Toxina
  - FB2
  - T2 Toxina
  - Aflatoxina M1
  - Aflatoxina G2
  - Ocratoxina A
  - Aflatoxina G1
  - Aflatoxina B2
  - Aflatoxina B1

### Waters® SunFire® 3,5µm C18



Waters e SunFire são marcas registradas da Waters Corporation.

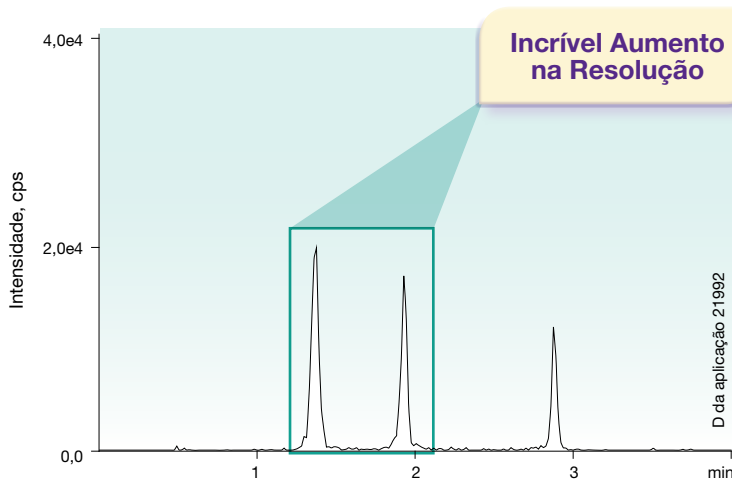
A Phenomenex não é afiliada da Waters Corporation. As comparações das separações podem não ser representativas para todas as aplicações.

# Melhor Poder de Separação

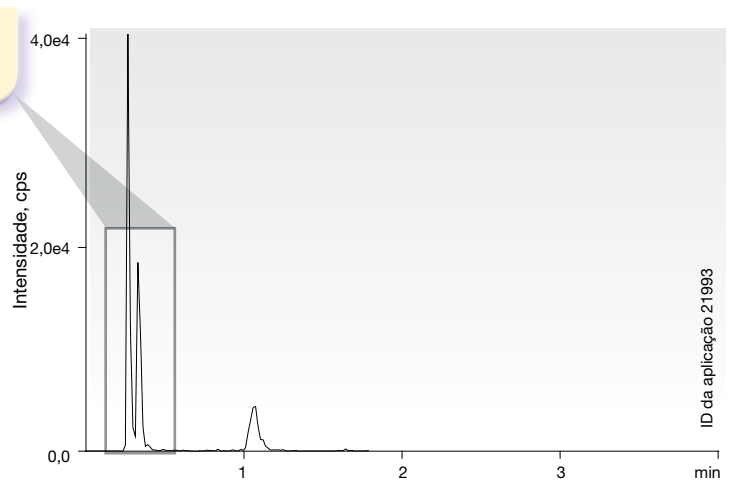
A Kinetex Biphenyl é um produto core shell de alta eficiência capaz de aumentar o poder de separação nas suas análises de compostos não Polares e Polares. Imagine o que você poderia fazer com esta nova solução em cromatografia.

## Isômeros Opiáceos

**Kinetex 2,6µm Biphenyl**



**Fused-Core® 2,7µm C18**



### Condições para todas as colunas

**Coluna:** Kinetex 2,6 µm Biphenyl  
 Fused-Core 2,7 µm C18

**Dimensões:** 50 x 2,1 mm

**Fase móvel:** A: Água com 0,1 % Ácido Fórmico  
 B: Metanol com 0,1 % Ácido Fórmico

Gradiente:	Tempo (min)	% B
	0	10
	0,5	10
	2	25
	4,5	80
	4,51	85
	5,5	85
	5,51	10
	7	10

**Taxa de fluxo:** 0,6 mL/min

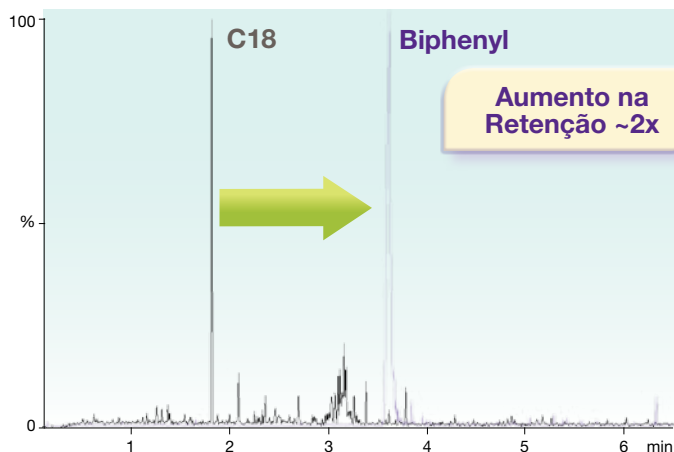
**Temperatura:** 40 °C

**Deteção:** MS/MS (AB SCIEX API 4000™)

- Amostra:**
1. Morfina
  2. Hidromorfona
  3. Noridrocodona

## Amostra real de um Cliente - Droga Terapêutica Polar

**Kinetex 5µm Biphenyl vs. Totalmente Porosa 5µm C18**



Fused-Core é uma marca registrada de Advanced Materials Technology, Inc.

Phenomenex não é afiliada à Advanced Materials Technology, Inc. A comparação das separações podem não ser representativas para todas as aplicações.





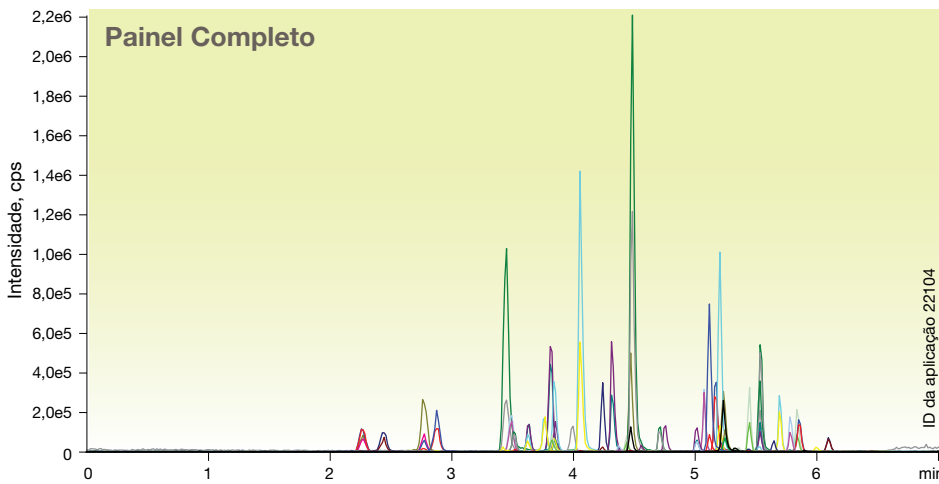
# Análise de Anestésicos, Antidepressivos e Drogas de Abuso

Métodos importantes demandam alto desempenho e confiabilidade completa. Se um sistema ou coluna interrompe o fluxo de amostras, tempo e dinheiro podem ser perdidos. A nova Kinetex® Biphenyl assegura que os seus resultados apresentem o desempenho necessário com robustez e confiabilidade que o deixarão tranquilo.



Encontre mais aplicações clínicas em:  
[www.phenomenex.com/ClinicalApps](http://www.phenomenex.com/ClinicalApps)

## Análise de Anestésicos, Antidepressivos e Drogas de Abuso Kinetex 2,6µm Biphenyl



### Condições para todas as separações

**Coluna:** Kinetex 2,6 µm Biphenyl

**Dimensões:** 50 mm x 3,0 mm

**Referência:** 00B-4622-Y0

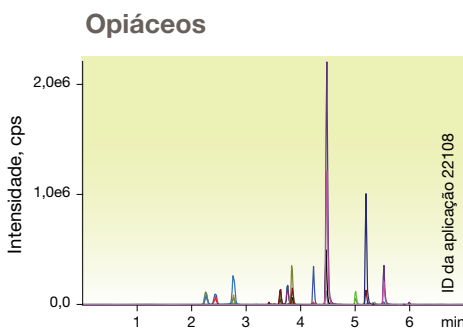
**Fase móvel:** A: Água com 0,1% de Ácido Fórmico  
 B: Metanol com 0,1% de Ácido Fórmico

Gradiente	Tempo (min)	% B
	0	10
	0,5	10
	2	25
	4,5	80
	4,51	85
	5,5	85
	5,51	10
	7	10

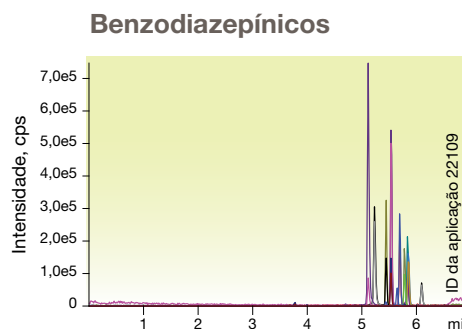
**Taxa de fluxo:** 0,6 mL/min

**Temperatura:** Ambiente

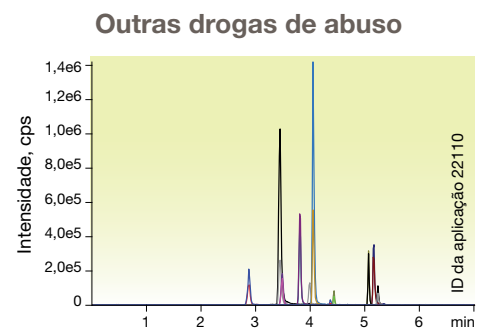
**Deteção:** MS/MS (AB SCIEX API 5000™) (40 °C)



- Amostras:**
1. Morfina
  2. Oximorfona
  3. Hidromorfona
  4. Naloxona
  5. Codeína
  6. 6-MAM
  7. Oxycodona
  8. Naltrexona
  9. Hidrocodona
  10. Norfentanil
  11. Tramadol
  12. Normeperidina
  13. Meperidina
  14. Fentanil
  15. Propoxifeno
  16. Norpropoxifeno
  17. EDDP
  18. Metadona



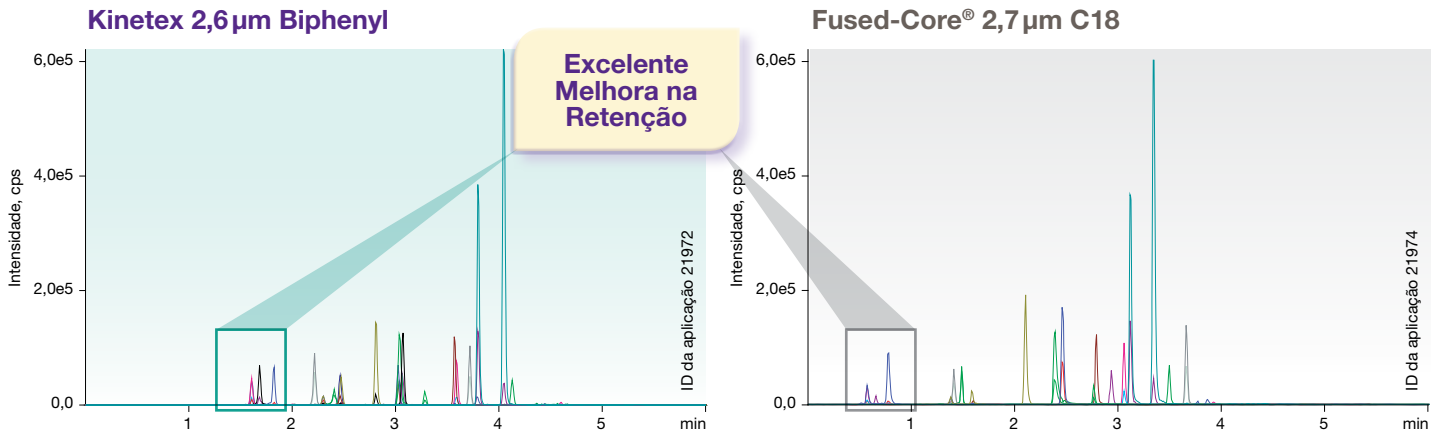
- Amostras:**
1. Flurazepam
  2. Midazolam
  3. Lorazepam
  4. Clonazepam
  5. Oxazepam
  6. Hidroxiprazolam
  7. Nordiazepam
  8. Flunitrazepam
  9. Temazepam
  10. Alprazolam
  11. Diazepam



- Amostras:**
1. Anfetamina
  2. Metanfetamina
  3. MDA
  4. MDMA
  5. MDEA
  6. Benzoilecgonina
  7. Meprobamato
  8. PCP
  9. Carisoprodol
  10. Sufentanil

# Melhor retenção em Amostras Clínicas

## Opiáceos



### Condições para todas as colunas

**Coluna:** Kinetex 2,6 µm Biphenyl  
Fused-Core 2,7 µm C18

**Dimensões:** 50 mm x 2,1 mm

**Fase móvel:** A: Água com 0,1 % Ácido Fórmico  
B: Metanol com 0,1 % Ácido Fórmico

Gradiente	Tempo (min)	% B
	0	5
	4	95
	4,5	95
	4,51	5
	6	5

**Taxa de fluxo:** 0,5 mL/min

**Temperatura:** 40 °C

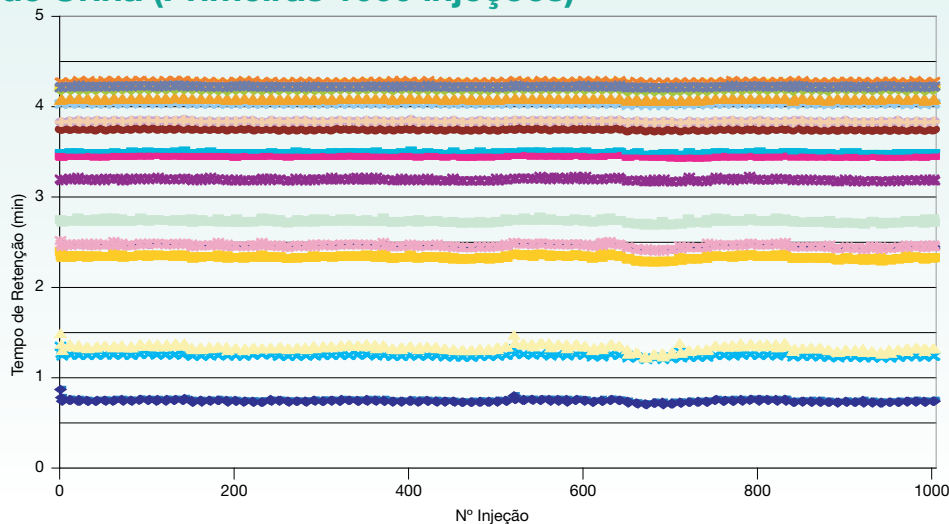
**Deteção:** MS/MS (AB SCIEX API 4000™)

**Amostra:**

1. Buprenorfina	11. Naloxona
2. Carisoprodol	12. Naltrexona
3. Codeína	13. Norbuprenorfina
4. Fentanil	14. Norfentanil
5. Hidrocodona	15. Normeperidina
6. Hidromorfona	16. Oxycodona
7. Meperidina	17. Oximorfona
8. Meprobamato	18. Tramadol
9. Metadona	
10. Morfina	

# Maior Vida Útil com Amostras Biológicas

## Estabilidade da Kinetex Biphenyl em amostras de Urina (Primeiras 1000 injeções)



- ◆ 7-Aminoclonazepam
- 7-Aminoflunitrazepam
- ▲ Alprazolam
- × Anfetamina
- ✱ Benzoilecgonina
- Buprenorfina
- + Clonazepam
- Codeína
- Estazolam
- ◆ Flunitrazepam
- Hidrocodona
- ▲ Hidromorfona
- × Lorazepam
- ✱ MDMA
- Metadona
- + Midazolam
- Morfina
- Norbuprenorfina
- ◆ Nordiazepam
- Noridrocodona
- ▲ Oxazepam
- × Temazepam
- ✱ Triazolam

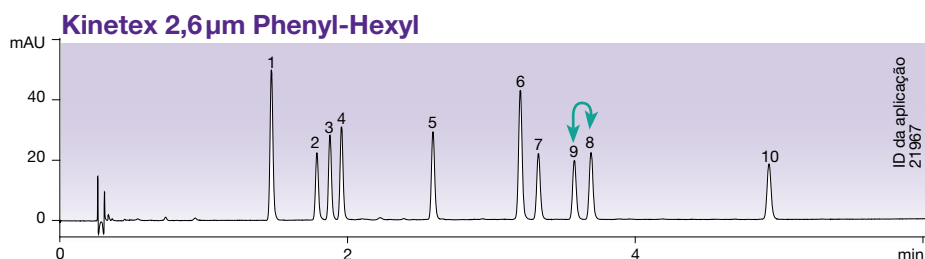
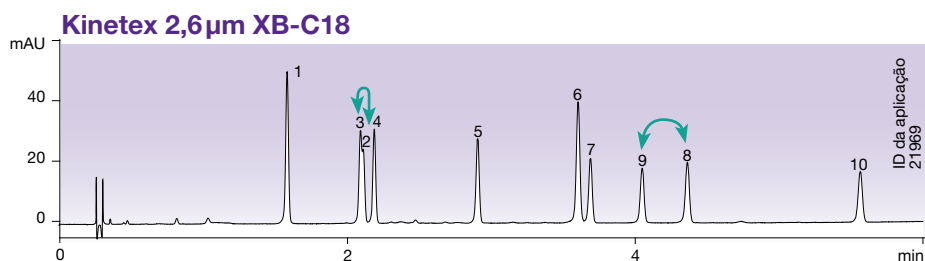
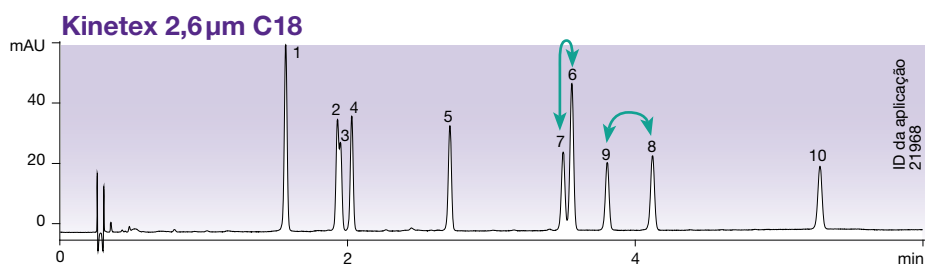
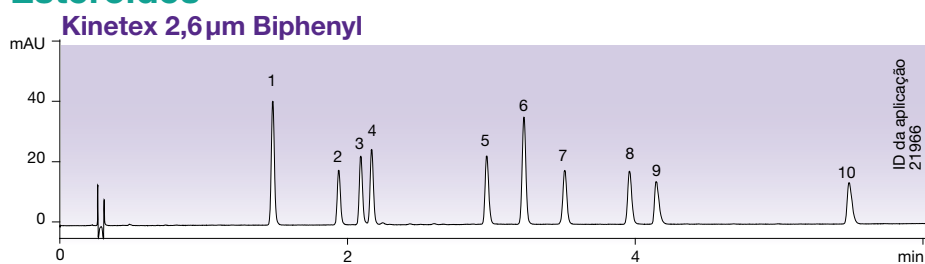
Fused-Core é uma marca registrada de Advanced Materials Technology, Inc.

Phenomenex não é afiliada de modo algum à Advanced Materials Technology, Inc. A comparação das separações podem não ser representativas em todas as aplicações.

# Ampla Gama de Seletividades das Colunas Kinetex

Escolha entre uma ampla seleção de fases para obter maior flexibilidade no desenvolvimento de métodos em UHPLC/HPLC. As Colunas Kinetex® estão disponíveis em uma variedade de fases estacionárias para cobrir o espectro completo de aplicações abrangendo de Ácidos e Bases à Isômeros e Compostos extremamente Polares.

## Esteróides



### Condições para todas as colunas

- Coluna:** Kinetex 2,6µm Biphenyl  
Kinetex 2,6µm C18  
Kinetex 2,6µm XB-C18  
Kinetex 2,6µm Phenyl-Hexyl
- Dimensões:** 50 mm x 4,6 mm
- Fase móvel:** A: Água  
B: Acetonitrila
- Gradiente:** 20 a 60% B em 6 minutos
- Taxa de fluxo:** 1,85 mL/min
- Temperatura:** 30 °C
- Deteção:** UV em 220 nm
- Amostras:**
  1. Estriol
  2. Hidrocortisona
  3. Prednisona
  4. Cortisona
  5. Corticosterona
  6. β-Estradiol
  7. Acetato de Cortisona
  8. 17-Hidroxiprogesterona
  9. 21-Hidroxiprogesterona
  10. Desoxicorticosterona

## Faça a sua escolha entre seis fases estacionárias!

Fase	Seletividade
<b>Kinetex Biphenyl</b>	Excelente retenção e seletividade em fase Reversa e Aromáticos
<b>Kinetex C18</b>	Seletividade hidrofóbica geral e maior retenção de compostos Básicos Polares
<b>Kinetex XB-C18</b>	Seletividade hidrofóbica geral e maior retenção de compostos Ácidos Polares
<b>Kinetex C8</b>	Menos hidrofóbica que uma fase C18
<b>Kinetex Phenyl-Hexyl</b>	Maior retenção e separação de Carboidratos Aromáticos
<b>Kinetex HILIC</b>	Maior retenção Polar sob condições HILIC

**Saiba mais sobre:**  
- Aplicações  
- Dicas de desenvolvimento  
- Comparações de método

**Solicite seu guia completo do produto Kinetex em:**  
[www.phenomenex.com/KinetexRequest](http://www.phenomenex.com/KinetexRequest)



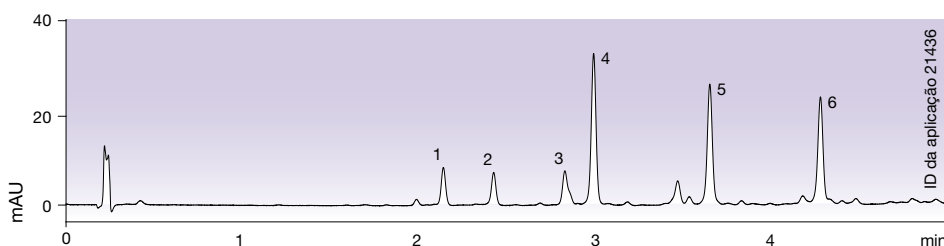
# Escalabilidade completa de HPLC a UHPLC

Com quatro tamanhos de partículas completamente escalonáveis, a Tecnologia Core Shell da Kinetex permite que você desenvolva e transfira facilmente métodos para qualquer plataforma de Cromatografia Líquida que desejar.



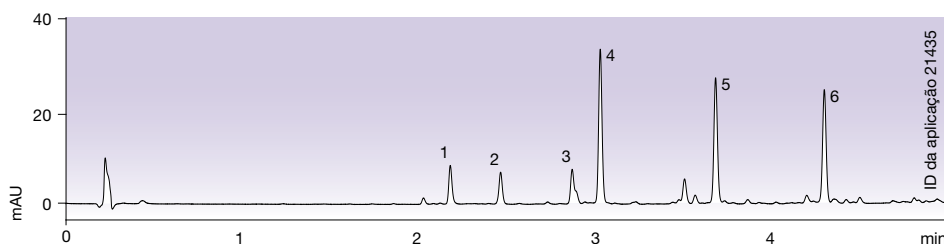
## Kinetex 5µm C18

3µm ou melhor eficiência com pressões aproximadas de 5µm para métodos HPLC e HPLC Preparativo



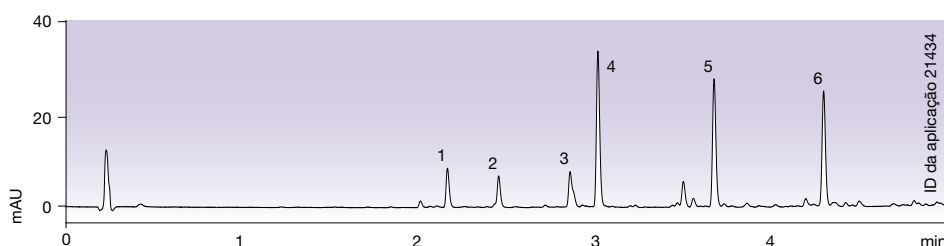
## Kinetex 2,6µm C18

Obtenha um desempenho de sub-2µm nos sistemas HPLC e UHPLC



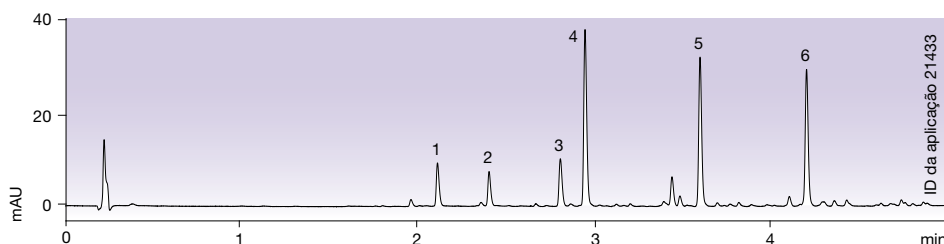
## Kinetex 1,7µm C18

20% de aumento na eficiência do que nas colunas totalmente porosas de 1,7µm



## Kinetex 1,3µm C18

Excelente eficiência em UHPLC e ganhos no desempenho



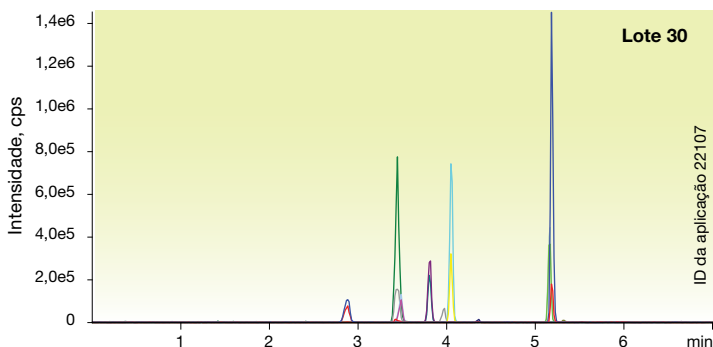
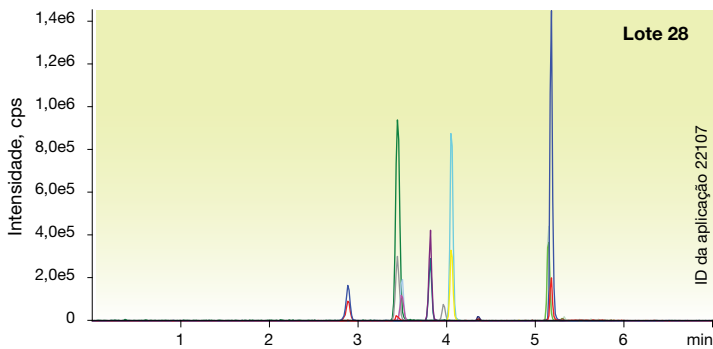
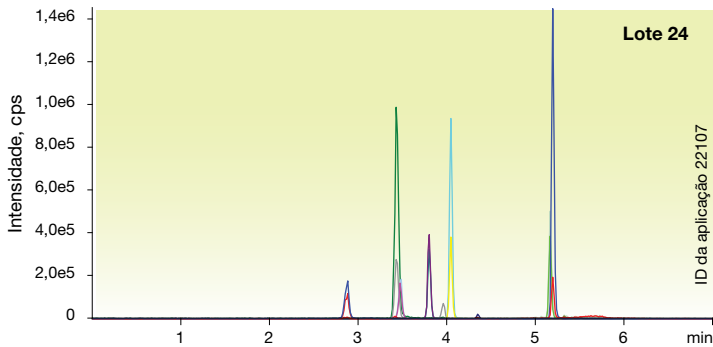
\*Amostra: Gingeróis analisados em colunas 50 x 2,1 mm.

# Você pode confiar na Qualidade e Reprodutibilidade

Seu tempo e sua energia são incrivelmente importantes e nunca deveriam ser gastos com problemas de irreprodutibilidade de colunas. Enquanto outros fabricantes economizam na qualidade, a Phenomenex está sempre melhorando para assegurar que você obtenha os produtos da mais alta Qualidade. Confie em nós. Somos extremamente apaixonados quando se trata de assegurar que nossos produtos atendam aos padrões que você necessita.

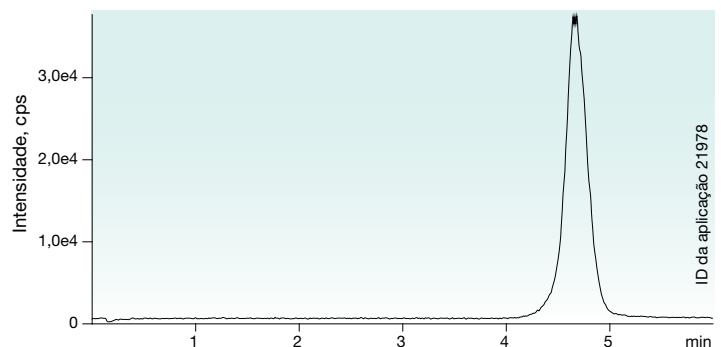
## Reprodutibilidade de lote a lote

Drogas de Abuso - Kinetex® 2,6µm Biphenyl

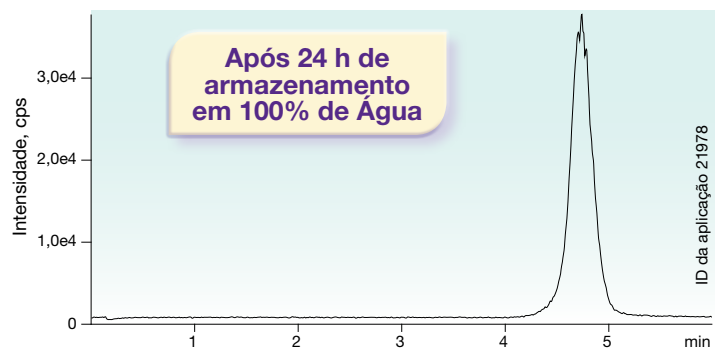


## 100% Estável em Fase Aquosa

Anfetamina - Injeção inicial



Anfetamina - Injeção final



### Condições para as separações acima

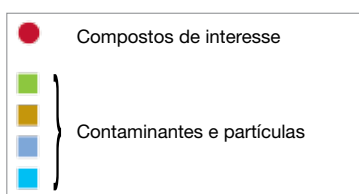
- Coluna:** Kinetex 2,6µm Biphenyl
- Dimensões:** 50 mm x 2,1 mm
- Referência:** 00B-4622-AN
- Fase móvel:** 0,1% de Ácido Fórmico na Água
- Taxa de fluxo:** 0,5 mL/min
- Volume da injeção:** 5 µL
- Temperatura:** 40 °C
- Detecção:** Ambiente MS (AB SCIEX API 3000™)
- Amostra:** Anfetamina (500 ng/mL)

\* Condições para este teste podem ser encontradas na página 6.

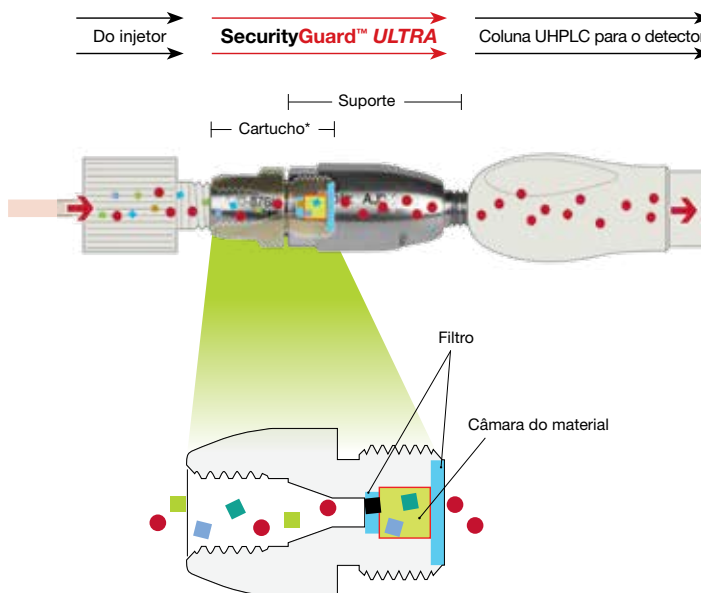
# Aumente a vida útil da sua Coluna de HPLC/UHPLC

Proteja suas colunas Kinetex® core shell e outras colunas UHPLC contra contaminantes danosos e micropartículas com o sistema de cartucho de proteção SecurityGuard ULTRA.

- Fácil de usar
- Aumenta a vida útil da coluna
- Suporta pressões de até 20.000 psi (1.378 bar)



\*Esquema do cartucho não desenhado em escala



Veja mais em:

[www.phenomenex.com/securityguard](http://www.phenomenex.com/securityguard)

As colunas Kinetex core shell estão disponíveis em diversas fases, dimensões e tamanhos de partículas. Visite [www.phenomenex.com/kinetex](http://www.phenomenex.com/kinetex) para obter mais informações.



## Informações para compra

Colunas Kinetex Biphenyl 2,6 µm (mm)							Cartuchos SecurityGuard™ ULTRA†		
30 x 2,1	50 x 2,1	100 x 2,1	50 x 3,0	50 x 4,6	100 x 4,6	150 x 4,6	3/Pct	3/Pct	3/Pct
00A-4622-AN	00B-4622-AN	00D-4622-AN	00B-4622-YO	00B-4622-EO	00D-4622-EO	00F-4622-EO	AJ0-9209	AJ0-9208	AJ0-9207
							para 2,1 mm DI	para 3,0 mm DI	para 4,6 mm DI

Colunas Kinetex Biphenyl 5 µm (mm)							Cartuchos SecurityGuard™ ULTRA†		
50 x 2,1	100 x 2,1	50 x 3,0	50 x 4,6	100 x 4,6	150 x 4,6	250 x 4,6	3/Pct	3/Pct	3/Pct
00B-4627-AN	00D-4627-AN	00B-4627-YO	00B-4627-EO	00D-4627-EO	00F-4627-EO	00G-4627-EO	AJ0-9209	AJ0-9208	AJ0-9207
							para 2,1 mm DI	para 3,0 mm DI	para 4,6 mm DI

Colunas Preparativas Tecnologia Axia™ de 5 µm (mm)				Cartuchos SecurityGuard™ PREP*	
50 x 21,2	100 x 21,2	150 x 21,2	250 x 21,2	15 x 21,2	
				/cada	
00B-4627-P0-AX	00D-4627-P0-AX	00F-4627-P0-AX	00G-4627-P0-AX	AJ0-9272	
				para 21,2 mm DI	

† Cartuchos SecurityGuard ULTRA requerem suporte, referência AJ0-9000.

\* Cartuchos SecurityGuard PREP requerem suporte, referência AJ0-8223.

### Marcas Registradas

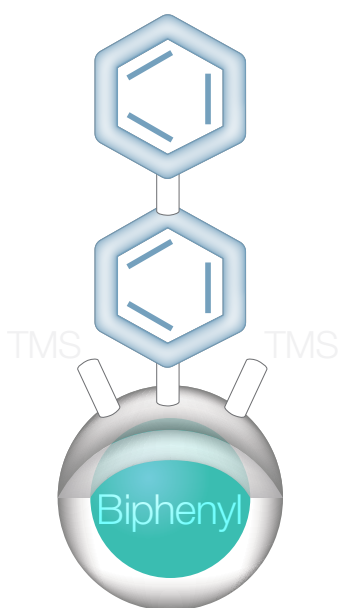
Phenomenex e Kinetex são marcas registradas e SecurityGuard é uma marca da Phenomenex. SunFire e Waters são marcas registradas da Waters Corporation. API 3000, API 4000, e API 5000 são marcas da AB SCIEX Pte. Ltd. Fused-Core é uma marca registrada da Advanced Materials Technology, Inc.

### Informação Legal

Phenomenex não é afiliada da Advanced Materials Technology, Inc. nem da Waters Corporation. As comparações das separações podem não ser representativas para todas as aplicações.

© 2014 Phenomenex, Inc. Todos os Direitos Reservados.

# NOVA



# Coluna Kinetex® Biphenyl

Seletividade que uma C18 não  
pode oferecer!

#### Alemanha

t: 06021-58830-0  
f: 06021-58830-11  
anfrage@phenomenex.com

#### Austrália

t: 02-9428-6444  
f: 02-9428-6445  
auinfo@phenomenex.com

#### Áustria

t: 01-319-1301  
f: 01-319-1300  
anfrage@phenomenex.com

#### Bélgica

t: 02 503 4015 (francês)  
t: 02 511 8666 (holandês)  
f: +31 (0)30-2383749  
beinfo@phenomenex.com

#### Canadá

t: (800) 543-3681  
f: (310) 328-7768  
info@phenomenex.com

#### Dinamarca

t: 4824 8048  
f: +45 4810 6265  
nordicinfo@phenomenex.com

#### Estados Unidos

t: (310) 212-0555  
f: (310) 328-7768  
info@phenomenex.com

#### Finlândia

t: 09 4789 0063  
f: +45 4810 6265  
nordicinfo@phenomenex.com

#### França

t: 01 30 09 21 10  
f: 01 30 09 21 11  
franceinfo@phenomenex.com

#### Índia

t: 040-3012 2400  
f: 040-3012 2411  
indiainfo@phenomenex.com

#### Irlanda

t: 01 247 5405  
f: +44 1625-501796  
eireinfo@phenomenex.com

#### Itália

t: 051 6327511  
f: 051 6327555  
italiainfo@phenomenex.com

#### Luxemburgo

t: +31 (0)30-2418700  
f: +31 (0)30-2383749  
nlinfo@phenomenex.com

#### México

t: 001-800-844-5226  
f: 001-310-328-7768  
tecnicomx@phenomenex.com

#### Noruega

t: 810 02 005  
f: +45 4810 6265  
nordicinfo@phenomenex.com

#### Nova Zelândia

t: 09-4780951  
f: 09-4780952  
nzinfo@phenomenex.com

#### Holanda

t: 030-2418700  
f: 030-2383749  
nlinfo@phenomenex.com

#### Porto Rico

t: (800) 541-HPLC  
f: (310) 328-7768  
info@phenomenex.com

#### Reino Unido

t: 01625-501367  
f: 01625-501796  
ukinfo@phenomenex.com

#### Suécia

t: 08 611 6950  
f: +45 4810 6265  
nordicinfo@phenomenex.com

#### Para demais países: Matriz Phenomenex E.U.A.

t: (310) 212-0555  
f: (310) 328-7768  
info@phenomenex.com

 **phenomenex**<sup>®</sup>  
...breaking with tradition<sup>SM</sup>

[www.phenomenex.com](http://www.phenomenex.com)

Os produtos Phenomenex estão disponíveis em todo o mundo.  
A Allcrom é o Distribuidor Exclusivo autorizado no Brasil.