



KINETEX
Tecnologia Core Shell



NOVA COLUNA Kinetex PS C18

- Maior Retenção Polar
- Melhor Formato de Pico para compostos Básicos
- Seletividade na Interação Multimodal
- Altíssimo desempenho em TODOS os Sistemas HPLC/UHPLC



Rua David Ben Gurion, 701
Morumbi - São Paulo
CEP: 05634-001
Tel: +55 11 3464-8900
facebook.com/allcrom
allcrom@allcrom.com.br
http://www.allcrom.com.br

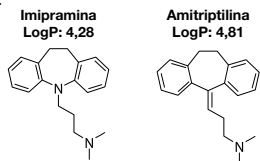
phenomenex
...breaking with traditionSM



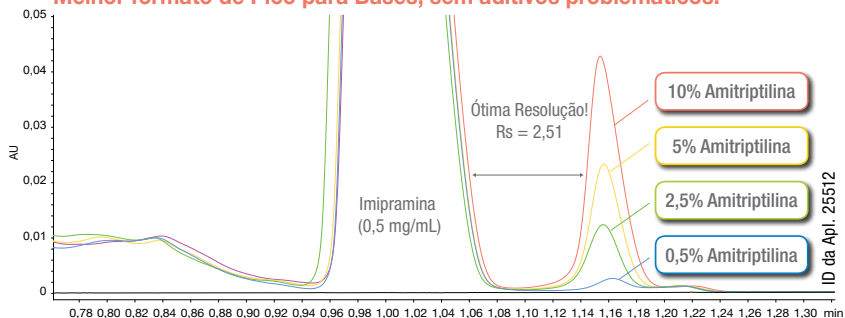
www.phenomenex.com/Kinetex

Kinetex® PS C18 2,6 µm - Melhor Formato de Pico para compostos Básicos

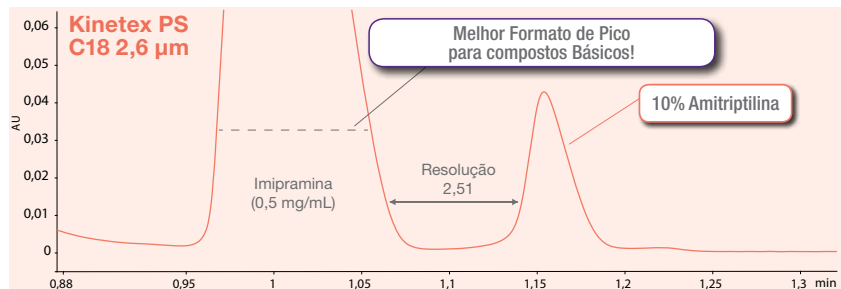
Quando as fases Alquil C18 tradicionais são propensas a apresentar Assimetria para compostos Básicos devido às Interações Secundárias que ocorrem na superfície da Sílica, a melhor indicação é a coluna **Kinetex PS C18** que foi projetada com cargas positivas para repelir compostos Básicos fortes, fornecendo picos consistentemente mais simétricos.



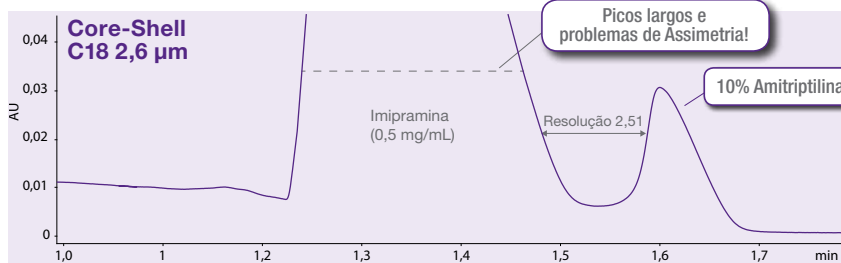
Melhor formato de Pico para Bases, sem aditivos problemáticos!



ID da Apl. 25512



ID da Apl. 25513



ID da Apl. 25514

Condições para ambas as colunas:

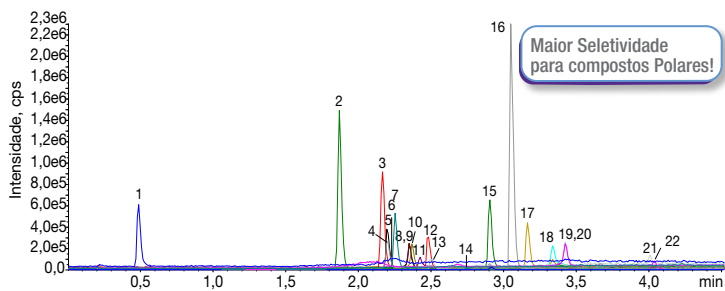
- Coluna:** Kinetex PS C18 2,6 µm
Core-Shell C18 2,6 µm
- Dimensões:** 50 x 4,6 mm
- Referência:** 00B-4780-E0
- Fase Móvel:** A: Metanol
B: Acetonitrila com 0,1% de Ácido Fórmico
- Gradiente:**

Tempo (min)	% B
0	25
2	35
3	95
3,1	25
5	25
- Volume de injeção:** 15 µL
- Taxa de fluxo:** 1,85 mL/min
- Temperatura:** 30 °C
- Deteção:** UV a 254 nm
- Amostra:** 1. Imipramina
2. Amitriptilina

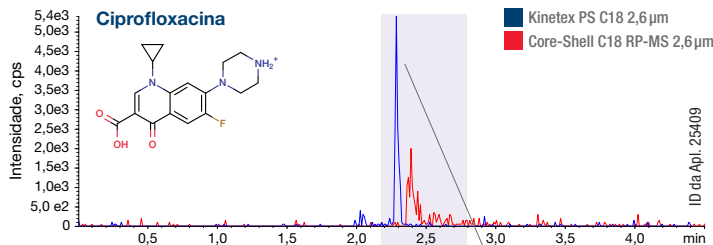
Kinetex PS C18 2,6 µm - Seletividade de modo misto aprimorada

Esta nova coluna C18 multimodal de Alta Eficiência, com uma modificação de Superfície positiva, demonstra maior Seletividade e Formato de Pico para compostos Básicos em condições típicas de Fase Reversa.

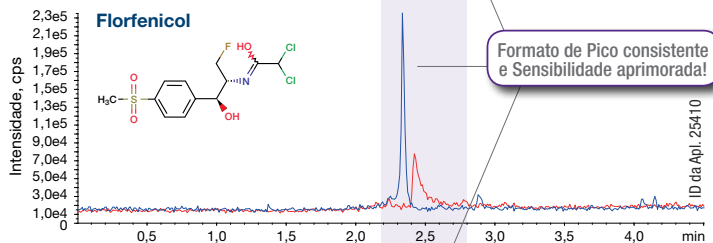
Tela de Antibióticos



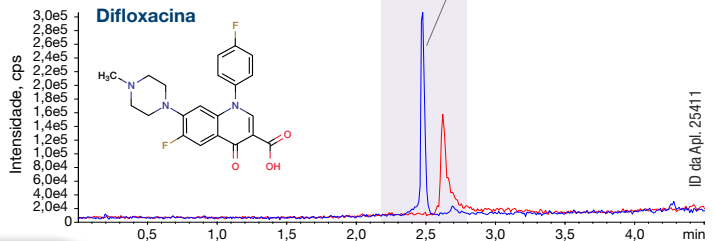
ID da Apl. 25407



ID da Apl. 25409



ID da Apl. 25410



ID da Apl. 25411

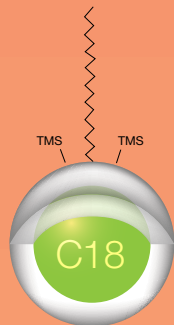
Condições para todos os exemplos:

Coluna:	Taxa de fluxo:	Gradiente:	Tempo (min)	% B
Kinetex PS C18 2,6 µm	0,5 mL/min	0	3	3
Core-Shell C18 RP-MS 2,6 µm	Temperatura: Ambiente	0,5	3	3
Dimensões: 50 x 2,1 mm	Deteção: MS SCIEX™ API 4000™	5	100	
Fase Móvel: A: Água com 0,1% de Ácido Fórmico	Amostra: 22 Antibióticos	5,1	3	
B Acetonitrila com 0,1% de Ácido Fórmico		8	3	

INCRÍVEL! Que fase útil para compostos Ácidos, Básicos e Neutros!

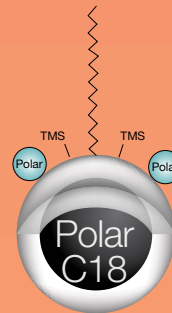


Compostos Hidrofóbicos



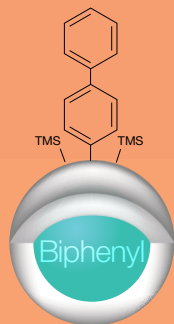
Kinetex C18

Ácidos Polares

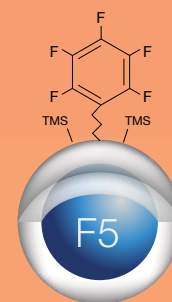


Kinetex Polar C18

Compostos com Estruturas Semelhantes

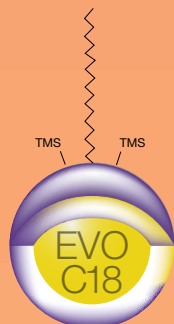


Kinetex Bifenil



Kinetex F5

Condições Alcalinas



Kinetex EVO C18

Bases Polares



Kinetex PS C18

Informações para a compra das colunas Kinetex

Colunas Minibore de 2,6 µm (mm)				Cartuchos SecurityGuard™ ULTRA†
Fases	50 x 2,1	100 x 2,1	150 x 2,1	3/pct
PS C18	00B-4780-AN	00D-4780-AN	00F-4780-AN	AJ0-8951

para DI de 2,1 mm

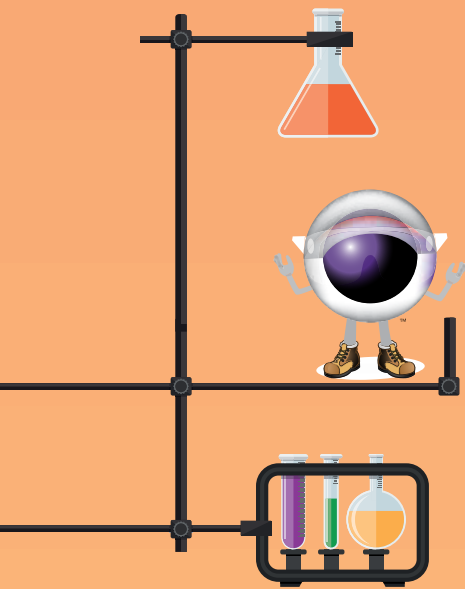
Colunas MidBore™ de 2,6 µm (mm)				Cartuchos SecurityGuard ULTRA†
Fases	50 x 3,0	100 x 3,0	150 x 3,0	3/pct
PS C18	00B-4780-Y0	00D-4780-Y0	00F-4780-Y0	AJ0-8950

para DI de 3,0 mm

Colunas Analíticas de 2,6 µm (mm)					Cartuchos SecurityGuard ULTRA†
Fases	50 x 4,6	100 x 4,6	150 x 4,6	250 x 4,6	3/pct
PS C18	00B-4780-E0	00D-4780-E0	00F-4780-E0	00G-4780-E0	AJ0-8949

para DI de 4,6 mm

† Os cartuchos SecurityGuard ULTRA requerem suporte, Referência: AJ0-9000.



Marcas comerciais

Kinetex é uma marca comercial registrada e SecurityGuard e Midbore são marcas registradas da Phenomenex. API 4000 é uma marca registrada da AB SCIEX Ltd. AB SCIEX™ está sendo utilizada sob licença.

Aviso legal

O comparativo das Separações pode não ser representativo para todas as Aplicações. Os resultados podem não ser representativos de todas as aplicações.

DEVE SER USADO APENAS EM PESQUISAS. Não é indicado nos procedimentos de diagnósticos Clínicos.

© 2019 Phenomenex, Inc. Todos os direitos reservados.