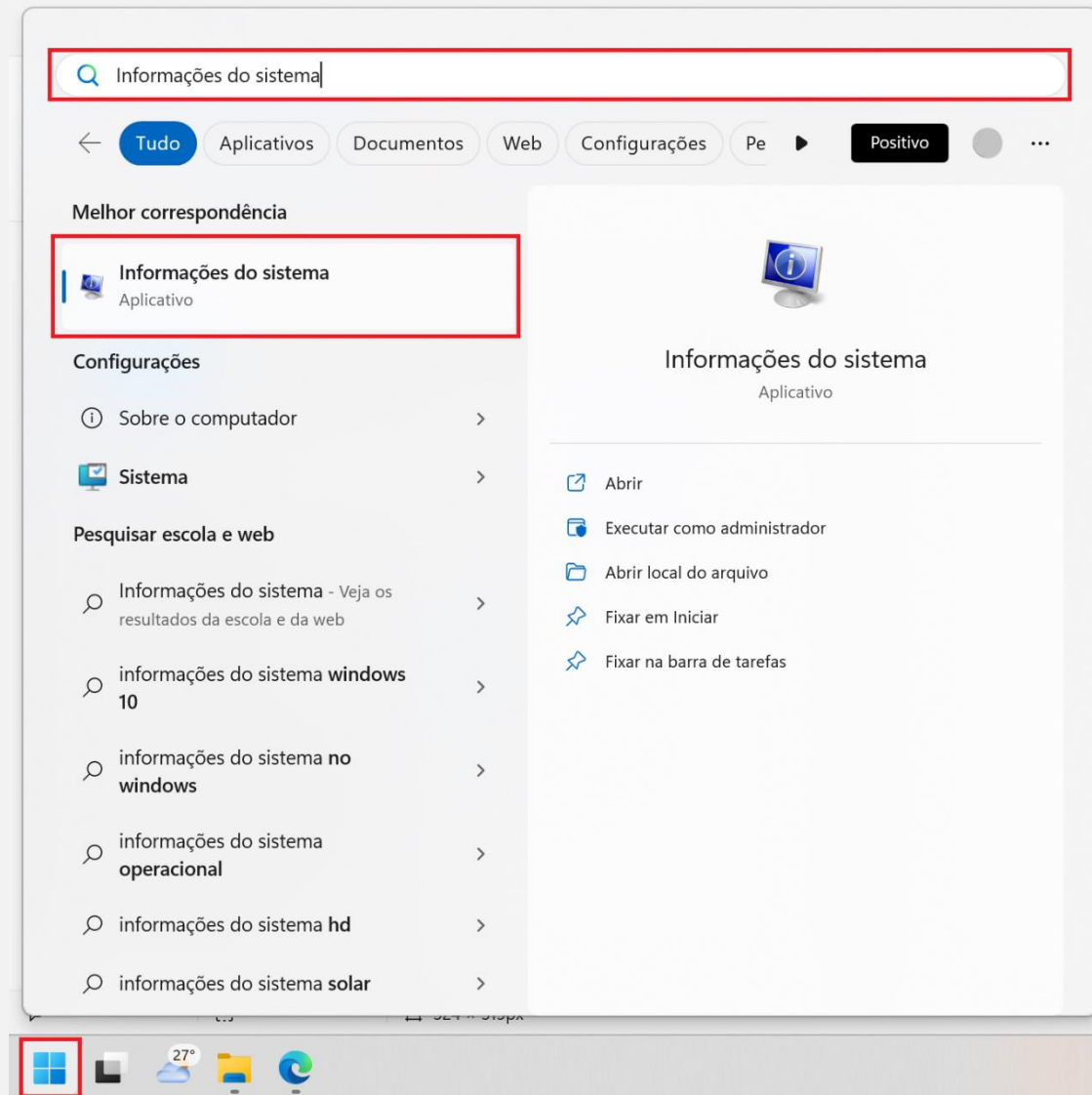
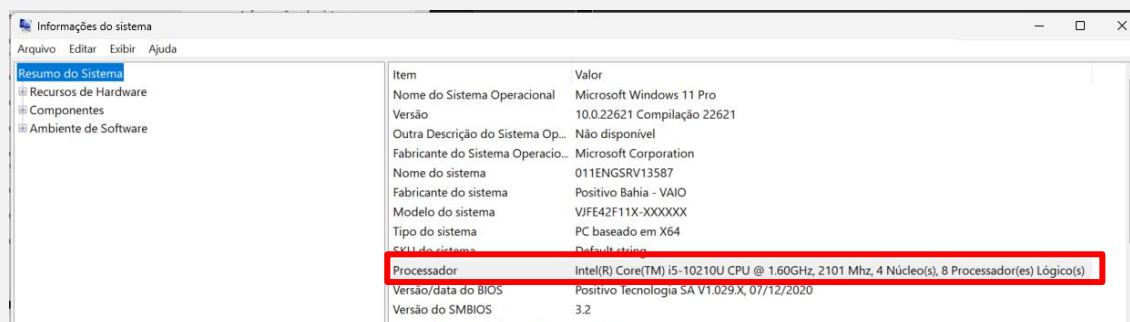


Identificando a Geração do Processador

Acesse o menu **Iniciar** e pesquise por "Informações do sistema", em seguida clique na opção **Informações do sistema**.



Será aberta a janela **Informações do sistema**. Localize na listagem o item **Processador**.



Para identificar a geração do Processador observe o nome do processador conforme exemplo abaixo.

Processador	Intel(R) Core(TM) i7-6500U CPU @ 2.50GHz, 2601	=	6ª Geração de processador
Processador	Intel(R) Core(TM) i7-7700 CPU @ 3.60GHz, 2601	=	7ª Geração de processador
Processador	Intel(R) Core(TM) i5-8265U CPU @ 1.60GHz, 1800	=	8ª Geração de processador
Processador	Intel(R) Core(TM) i5-10210U CPU @ 1.60GHz, 2101	=	10ª Geração de processador